



Troika Systems is ein Englischer Hersteller moderner Messgeräte zur 3D Analyse in der Druckindustrie, wofür er 2016 einen Preis für die Technische Innovation der Europäischen Assoziation der Flexoindustrie (EFIA) bekommen hat.



Geräte zur Messung der Oberfläche von Rasterwalzen und Sleeves AniCAM™

Dieses Gerät ist für alle bestimmt die eine hohe Qualität der Rasterwalzen und Sleeves sichern möchten.

Ein 3D Scan Mikroskop mit Hilfe von einer QC Software Applikation ermöglicht den Zustand ihrer Rasterwalzen oder Sleeves zu Monitorieren während der Nutzung und erleichtert sowie die zeitliche, so auch die finanzielle Planung für die Erneuerung oder Austausch der Walzen oder Sleeves.

Das AniCAM™ Gerät ist auch zum Messen von Flexodruckplatten und Tiefdruckzylinder geeignet.



Vorteile:

- ✓ Kurze Rüstzeiten
- ✓ Höhere Druckproduktivität
- ✓ Weniger Abfall
- ✓ Wiederholbarkeit der Druckqualität
- ✓ Erhöhung der Konkurrenzfähigkeit und des Profits

AMS (Anilox Management System)

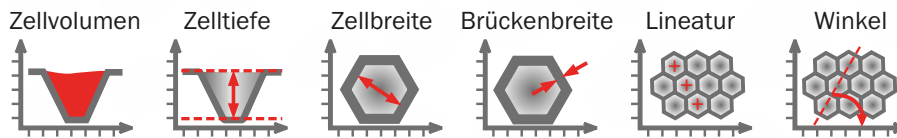
Ein Software Paket zur Inventur der Rasterwalzen/Sleeves.

Kann zur Applikation Anilox QC angebunden werden, kann aber auch einzeln geführt werden mit manueller Eingabe der Informationen.

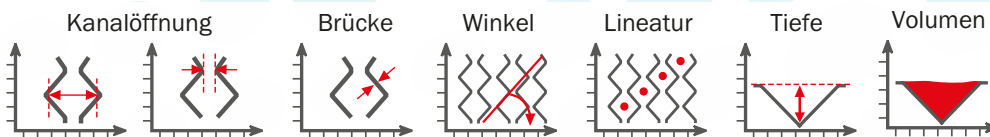
- ✓ Übersicht über den Stand der Walze
- ✓ Schnelle Druckvorbereitung

Einzelne Software Applikationen:

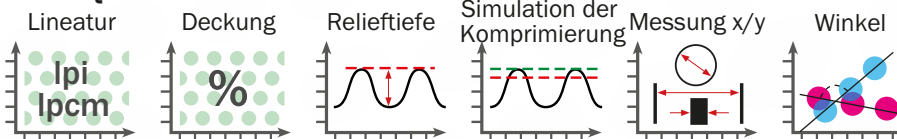
• Anilox QC



• Gravure QC



• FlexoPlate QC

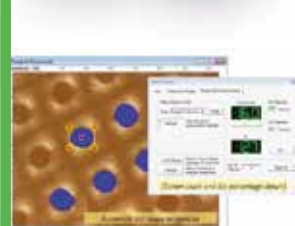
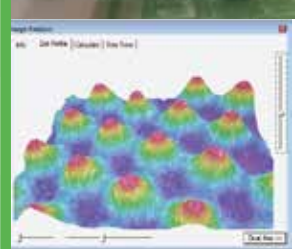


Zögern sie nicht uns mit einer Anfrage zu kontaktieren.

PANFLEX, s.r.o. • Ve Velazu 277, 252 62 Statenice • Tschechische Rep.

www.panflex.de • vertrieb@panflex.de

Mehr Informationen auf www.troika-systems.com





Gerät Plate II Print HD

Dieses Gerät ist ein kleiner und schneller Helfer zur Messung des Druckpunktes.

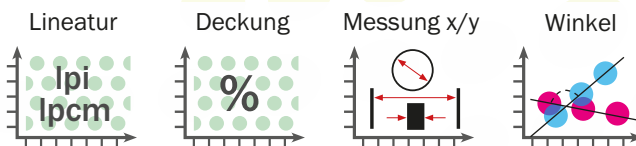
Spart Produktionszeiten mit Einem Klick.

Visualisiert und misst die Punktgröße auf der Druckplatte und am Druck.

Vorteile:

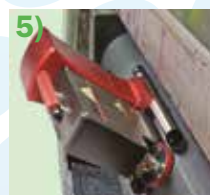
- ✓ Kompakt
- ✓ Leichte Anwendung
- ✓ Einfache Kalibrierung
- ✓ Intuitive Bedienung
- ✓ Optischer und digitaler Zoom
- ✓ Speicherung der Bilder zur weiteren Auswertung

Messung mit der Applikation Plate-II-Print HD



Zusätzliche Ausrüstung:

- 1) **LED Beleuchtung** - für Plate-II-Print HD und FlexoPlate QC Messsysteme
 - Einrichtung zum Belichten des Punktes auf der Platte/Druck zur genauen Messung
 - Austauschbare Batterien
- 2) **Walzensockel** - Untersatz gegen Durchdrehung der Walze bei der Messung
- 3) **Microeinstellung der Achse X**
- 4) **Magnethalter** - zum fixieren der AniCam auf Metallwalzen bis zu einem Winkel von 45 Grad
- 5) **Magnetische Variante AniCam** - zum fixieren auf Metallwalzen bis zu einem Winkel von 120 grad, Möglichkeit der Messung direkt in der Druckmaschine
 - min. Walzendurchmesser 100 mm



Zögern sie nicht uns mit einer Anfrage zu kontaktieren.

PANFLEX, s.r.o. • Ve Velazu 277, 252 62 Statenice • Tschechische Rep.

www.panflex.de • vertrieb@panflex.de

Mehr Informationen auf www.troika-systems.com

