



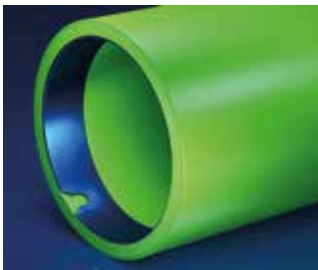
TECH SLEEVES

TECH SLEEVES ist eine Niederländische Gesellschaft welche sich auf die Flexo-industrie spezialisiert, hauptsächlich auf Flexodruckadapter und Sleeves.

ALLGEMEINE SPEZIFIKATIONEN:

- min. Wandstärke (BCD) – 70,144 mm / 2,7616 inch
- max. Durchmesser außen (OD) – 500 mm / 19,6850 inch
- max. Länge – 2230 mm / 87,7953 inch
- Komprimierbare außen Oberfläche - 40, 50 oder 60 Sha

DRUCKSLEEVES



HART SLEEVE

Dieser qualitativ hochwertige Sleeve mit harter Beschichtung ist sehr leicht und handlich. Die Wandstärke reicht von 0,8 bis 100 mm.

Merkmale:

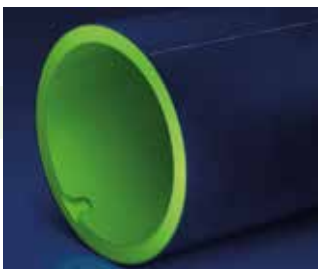
- Registeröffnung
- 1 Anlageline

Optionen:

- Karbonnutzung zur Ableitung der statischen Ladung

Ab 6,4 mm Wandstärke:

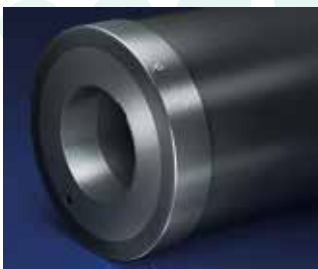
- Verstärkte Registeröffnung
- Metallring mit Lochzunge
- Versiegelte Stirnseiten
- Metallische Schneidelinie



KOMPRESSIBLE SLEEVE

Der Sleeve mit kompressibler Oberfläche kann um 50 % komprimiert werden, ohne zu verformen. Die Wandstärke beträgt 2,6 bis 100 mm.

DRUCKADAPTER



HART ADAPTER

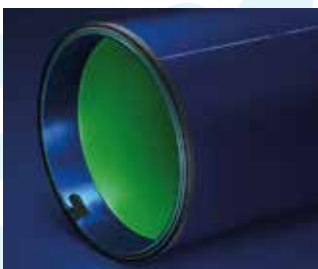
Dieser qualitativ hochwertige Adapter Sleeve ist für alle Sleeves geeignet.

Merkmale:

- Metallring
- Registrationsstift und Bayonettverschluss
- Separate Air & Air Through

Optionen:

- Äußerer Metallring inkl. Bolzen
- Versiegelte Stirnseiten
- Zentrale Luftöffnungen
- Miller Kugelhähne
- Karbonnutzung zur Ableitung der statischen Ladung



KOMPRESSIBLE ADAPTER

Hoch qualitativer Adapter für elastische, dünne Sleeves (Nahtlose Sleeves).

Zögern sie nicht uns mit einer Anfrage zu kontaktieren.

PANFLEX, s.r.o. • Ve Velazu 277, 252 62 Statenice • Tschechische Rep.

www.panflex.de • vertrieb@panflex.de

Mehr Informationen auf www.tech-sleeves.com/de





TECH SLEEVES

PANFLEX
TWO STEPS AHEAD

SLEEVE LAGERUNGSSYSTEM

- Robustes Design für Stahlrohren
- Modulares Design erlaubt Flexibilität
- Effiziente Lagerung
- Verhindert Schäden am Sleeve
- Maßgeschneidertes Design

Features & Optionen:

- Manuelles Sleeve Lagerungssystem

Das Sleeve Lagerungssystem ermöglicht schnellen und einfachen Zugriff auf die Sleeves als auch Lagerung.

- Halb-Automatisches Sleeve Lagerungssystem

Beim halb-automatischen System werden die horizontalen Regale von Elektromotoren angetrieben.



TECH CART®

Tech Cart® (Sleeve-Transporter oder Sleevewagen) ist für den Transport von Klischee Sleeves, Anilox Sleeves und/oder Brücken von der Lagerhalle zur Produktionsabteilung und zurück.

Tech Cart® besteht aus rohrförmigen Stahl für Stabilität und kann einfach manövriert werden auf Grund der 360-Grad rotierenden Rollen. Tech Cart® ist daher die ultimative Lösung für den Transport Ihrer Sleeves.



Zögern sie nicht uns mit einer Anfrage zu kontaktieren.

PANFLEX, s.r.o. • Ve Velazu 277, 252 62 Statenice • Tschechische Rep.

www.panflex.de • vertrieb@panflex.de

Mehr Informationen auf www.tech-sleeves.com/de

